



La vie à JEJU

시행 : (주)퍼스트개발 / (주)대영디앤씨 사업자등록번호 342-81-00242 / 554-86-00286
시공 : (주)퍼스트건설

www.lavieajegu.co.kr

문의전화 064-732-5535



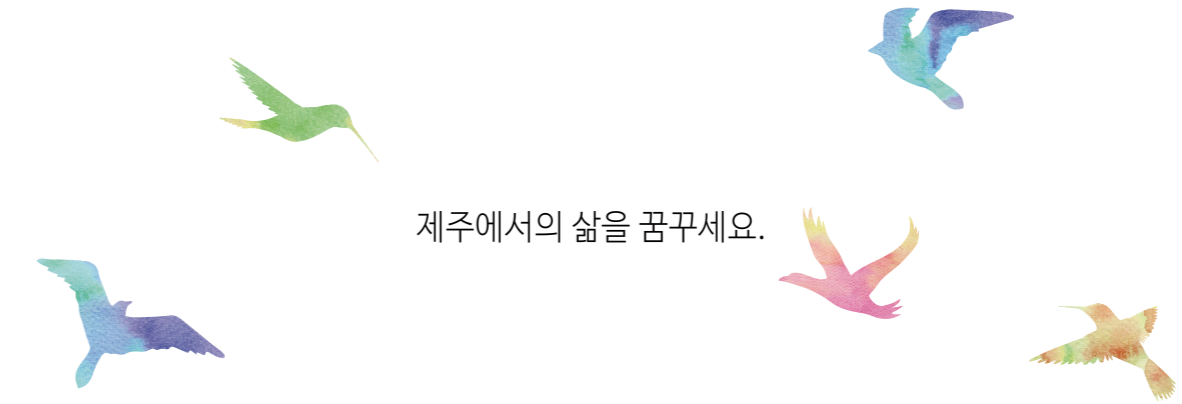
La vie à JEJU

Feel Your Jeju, Fill Your Life


Contents

- 01 Introduction
- 02 Master Plan
 - : TYPE A
 - : TYPE B
 - : TYPE C
 - : TYPE D
- 03 Project Team

제주에서의 삶을 꿈꾸세요.



Introduction



당신이 그리던 제주를 가득 담아
아름다운 자연 속 풍경의 일상, 라비아제주를 선물합니다.

※ 본 홍보물에 사용된 이미지는 소비자의 이해를 돕기 위한 이미지컷으로 실제와 다를 수 있습니다.

한라산 아래 제주바다의 풍경을 품은 라비아제주

한라산 산록도로 경사지에 위치한 라비아제주는 한라산의 숲과 제주바다의 조망을 함께 즐길 수 있는 최적의 명품 주거 공간입니다.

돈내코 유원지



서귀포 관광미항

한라산 산록도로

※ 본 홍보물에 사용된 이미지는 소비자의 이해를 돕기 위한 이미지컷으로 실제와 다를 수 있습니다.

/1차 단지 사업개요

- 대 지 위 치 : 제주특별자치도 서귀포시 상효동 2204번지 일원
- 지 역 지 구 : 자연녹지지역
- 건축물용도 : 단독주택
- 대 지 면 적 : 3,597m²
- 건 축 면 적 : 668.70m²
- 연 면 적 : 1,055.88m²
- 규 모 : A타입 9세대 / 2층
- 구 조 : 철근콘크리트 구조

/2차 단지 사업개요

- 대 지 위 치 : 제주특별자치도 서귀포시 상효동 2204번지 일원
- 지 역 지 구 : 자연녹지지역
- 건축물용도 : 단독주택
- 대 지 면 적 : 8,359.00m²
- 건 축 면 적 : 1,671.05m²
- 연 면 적 : 2,643.61m²
- 규 모 : B타입 5세대, C타입 8세대, D타입 4세대, 근린생활시설 1동 / 각 2층
- 구 조 : 철근콘크리트 구조

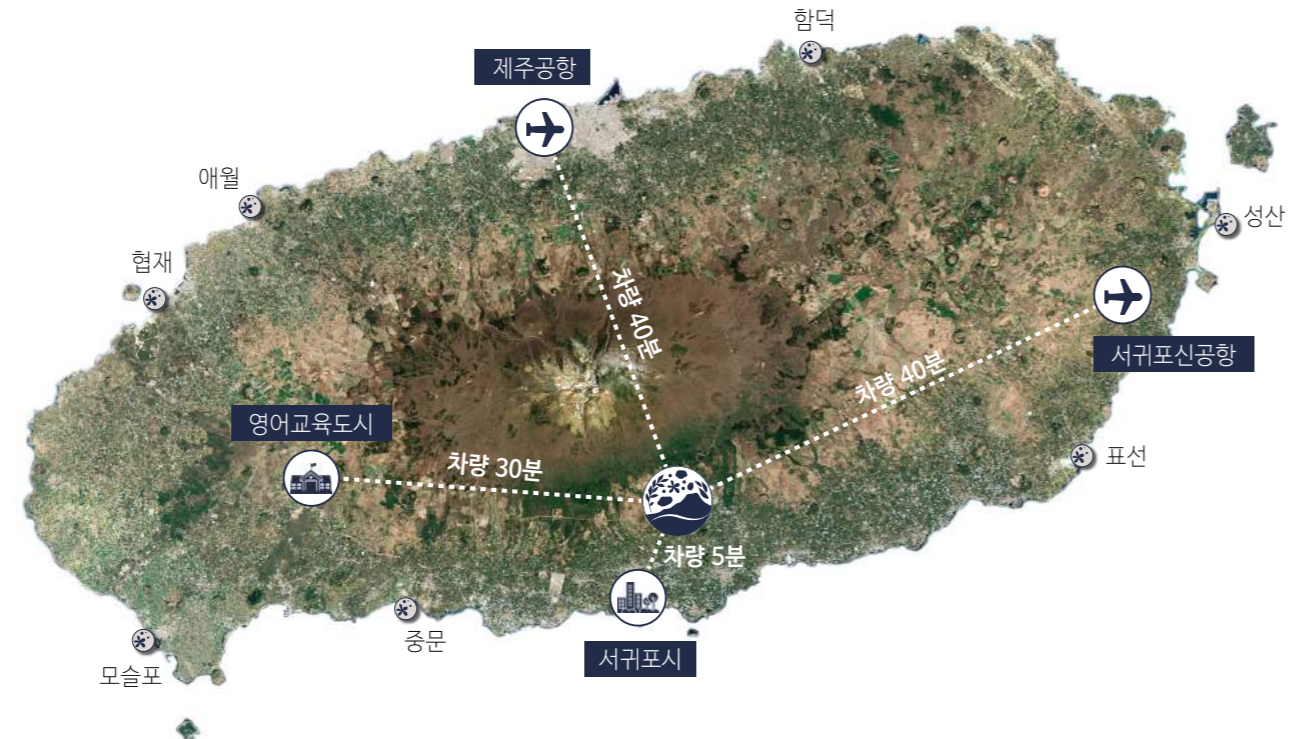


Introduction

라비아제주 최적의 입지조건을 확인하세요

- ✓ 제주공항에서 40분, 서귀포신공항에서 40분 거리로 쾌적한 교통환경을 자랑합니다.
- ✓ 제주시내에서 30분, 서귀포시내에서 5분 거리! 자연의 한적함은 그대로 느끼면서 생활의 편리함까지 누리세요.
- ✓ 제주의 새로운 핵심시설로 떠오르는 영어 교육도시, 신화역사공원과 30분 거리로 새로운 교육 및 문화시설을 즐길 수 있습니다.

한적한 자연 속에서 제주의 핵심까지 빠른 교통!



※ 본 홍보물에 사용된 이미지는 소비자의 이해를 돕기 위한 이미지컷으로 실제와 다를 수 있습니다.



서귀포관광미항

> 서귀포시 서귀동

2020년까지 총 1,430억원을 들여 단계별로 추진되는 서귀포 관광미항 사업을 통해 서귀포가 세계적인 '명품 관광미항'으로의 도약을 꿈꾸고 있습니다.



서귀포신공항

> 서귀포시 성산읍 온평리

오는 2025년 이전에 제주 제2공항이 개항할 계획이며 관광, 교통 편리성은 관광 수요 증대로 이어지고 제주도의 관광 산업이 더욱 활성화될 것으로 기대하고 있습니다.



영어교육도시

> 서귀포시 대정읍 보성리

초등교육에서 고등교육까지 아우르는 국제학교 계획에 추가로 외국단과대학 유치도 추진되고 있어 제주영어 교육도시가 국내를 넘어 글로벌 교육허브로 발돋움하고 있습니다.



헬스케어타운

> 서귀포시 토평동

제주 헬스케어타운은 총 면적 1,539,000m²으로 의료 관광 활성화를 위해 글로벌 의료 복합단지로 조성 중이며 의료, 숙박, 상가, 휴양문화 시설이 도입될 예정입니다.

The value of

제주 자연 속 쾌적한 거주환경부터 미래의 가치까지 모두 만족하는 독보적인 타운하우스가 완성됩니다.

Introduction

라비아제주 최적의 입지조건을 확인하세요

- ✔ 중산간지역은 습한 해안지역이나 비가 많이 오는 산간지역을 피해 자리잡고 있습니다. 가장 살기 좋은 기후를 가진 이 곳에서 생활의 쾌적함은 더하고 서귀포에서만 볼 수 있는 남쪽 바다 조망까지 누리세요.
- ✔ 우리들CC, 한라산 등반로, 돈내코 유원지가 가까이 자리잡아 삶의 질을 한단계 높여줄 다양한 여가생활을 제공합니다.
- ✔ 주변에 축사, 송전탑, 공항 항공 경로와 같은 주거 기피시설이 없기 때문에 조용하고 안락한 생활을 기대할 수 있습니다.



아름다운 자연 경관과 생활의 편리함을 동시에!

※ 본 홍보물에 사용된 이미지는 소비자의 이해를 돕기 위한 이미지컷으로 실제와 다를 수 있습니다.

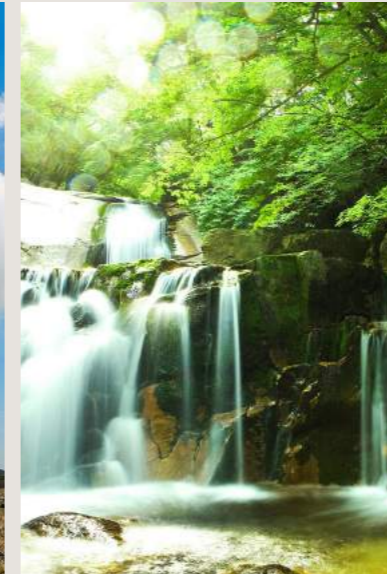
한라산 등반로 > 서귀포시 상호동

한라산 5개 탐방로 중 하나인 돈내코 탐방로는 2009년 12월 재개방되어 친환경 탐방로로 사랑받고 있으며, 한라산 백록담 화구벽의 웅장한 자태를 한눈에 볼 수 있습니다.



돈내코 유원지 > 서귀포시 상호동

난대 상록수림이 울창하게 덮여있고, 높이 5m의 원앙 폭포와 작은 못이 어우러져 그 경치가 매우 수려한 돈내코 유원지는 자연생태공원으로서 많은 사람들에게 사랑받는 관광명소입니다.



우리들CC > 서귀포시 상호동

2008년에 조성된 우리들리조트제주는 잭 니클라우스가 코스설계를 하여 그 완성도가 매우 높으며, 겨울에도 바람이 많이 불지않고 바다와 한라산 조망이 동시에 가능하여 제주도 골프장 중 가장 좋은 입지를 자랑합니다.



The life of

천혜의 자연을 배경으로 제주에서만 누릴 수 있는 다양한 활동으로 삶의 만족도를 높여주는 라비아제주가 완성됩니다.





Master Plan of La vie à Jeju

Feel Your Jeju, Fill Your Life

Master Plan

라비아제주의 다양한 모습들을 살펴보세요.

풍요로운 자연속에서 세련된 건축미가 빛나는 라비아제주

돈내코 숲을 당신만의 정원으로 마주하는 1층과
제주도의 대자연을 가득 담아내기 위해, 네가지 모습으로 만나 자리잡은
26동의 라비아제주는 타운하우스의 새로운 기준입니다.

본 정보물에 사용된 이미지는 소비자의 이해를 돕기 위한 참고용 이미지로 실제와 다를 수 있습니다.



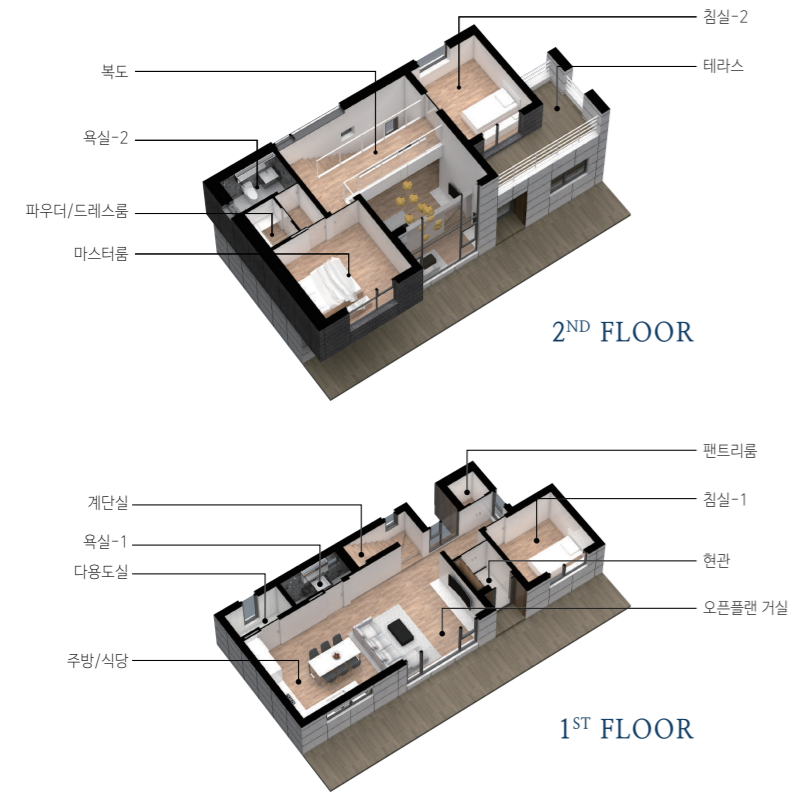
· 단독주택 : 26동 / 근린생활시설 : 1동
TYPE-A(39형) : 9동 TYPE-B(44형) : 5동 TYPE-C(51형) : 8동 TYPE-D(59형) : 4동

제주의 풍경을 가득 채운 명품타운하우스

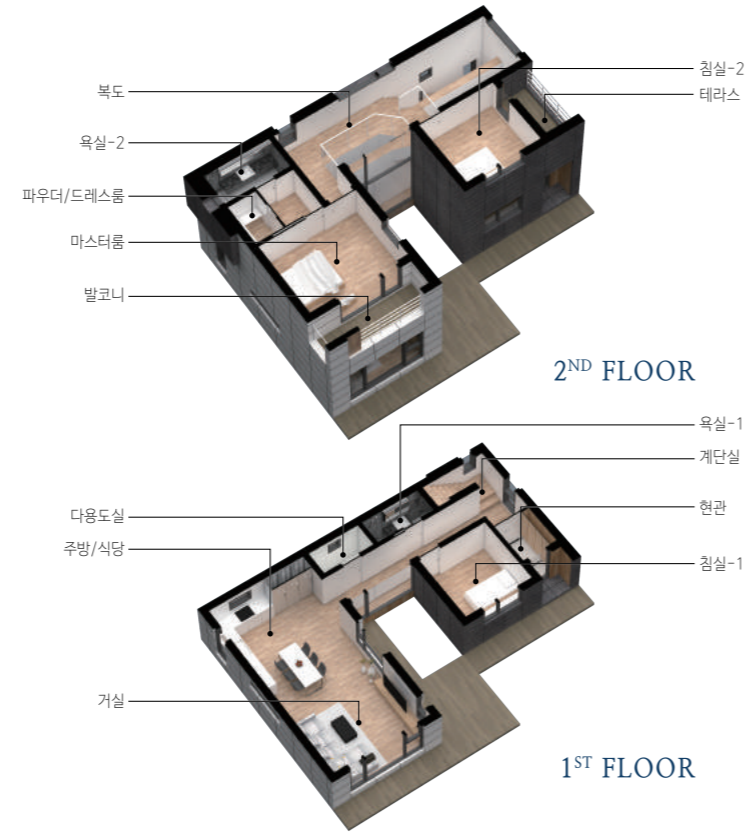
- 전 세대가 제주 풍경과 한라산을 동시에 조망할 수 있습니다.
- 26세대, 4가지 타입의 다양한 평면은 라비아제주만의 특별한 아이덴티티를 가집니다.
- 각 세대마다 개별 정원을 가짐으로써 명품 타운하우스의 여유와 품격을 드립니다.
- 전 세대 내진설계 기준을 적용하여 구조 안전성을 확보하였습니다.

Master Plan

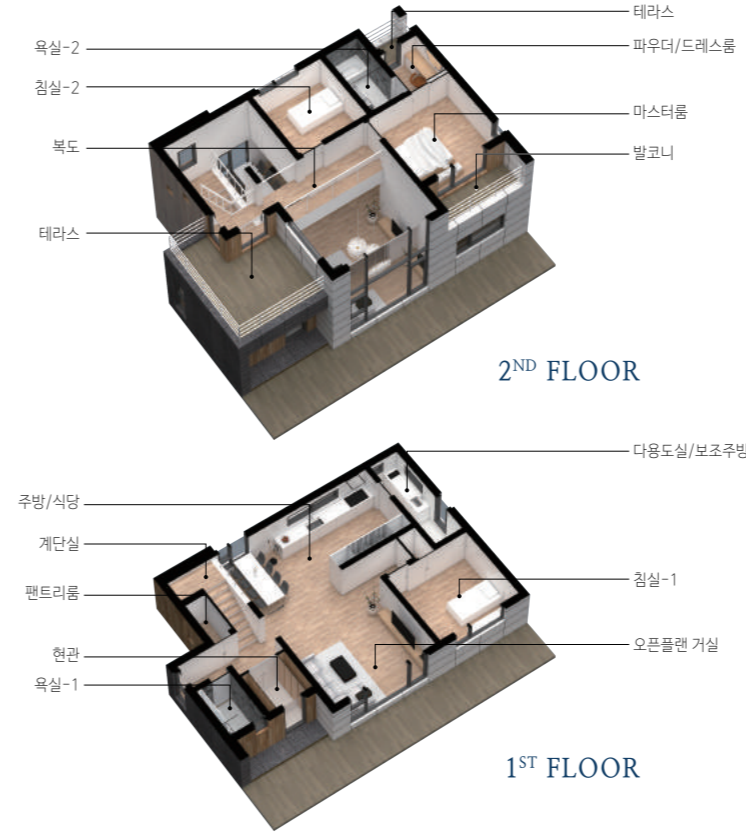
라비아제주의 다양한 모습들을 살펴보세요.



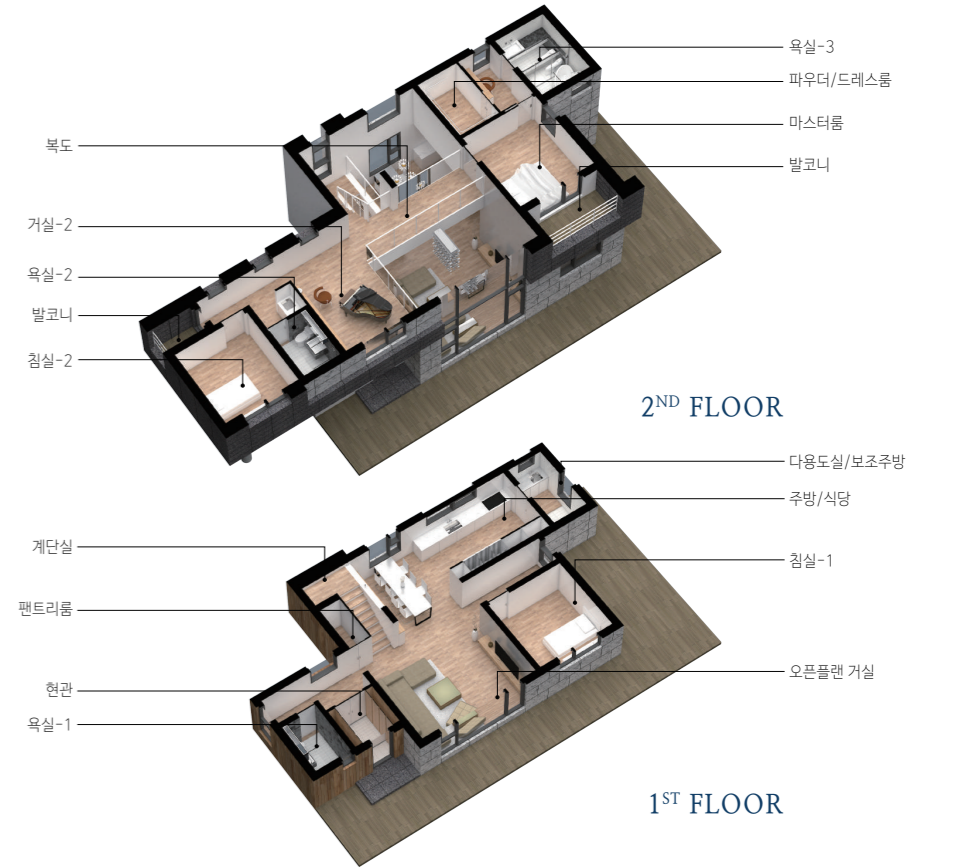
TYPE A 합리적인 제주의 삶
39형 침실3 / 욕실2 / 드레스룸 / 거실 / 주방, 식당 / 다용도실 / 팬트리룸



TYPE B 차별화된 가치를 담은 제주의 삶
44형 침실3 / 욕실2 / 드레스룸 / 거실 / 주방, 식당 / 다용도실



TYPE C 자연을 품에 안은 제주의 삶
51형 침실3 / 욕실2 / 드레스룸 / 거실 / 주방, 식당 / 다용도실, 보조주방 / 팬트리룸



TYPE D 풍요로운 제주의 삶
59형 침실3 / 욕실3 / 드레스룸 / 거실2 / 주방, 식당 / 다용도실, 보조주방 / 팬트리룸

※ 본 홍보물에 사용된 이미지는 소비자의 이해를 돕기 위한 참고용 이미지컷으로 실제와 다를 수 있습니다.

TYPE A

117.32㎡(39형)

- 전용면적 : 117.32㎡
- 실사용면적 : 128.14㎡

합리적인 제주의 삶 Rational life in Jeju

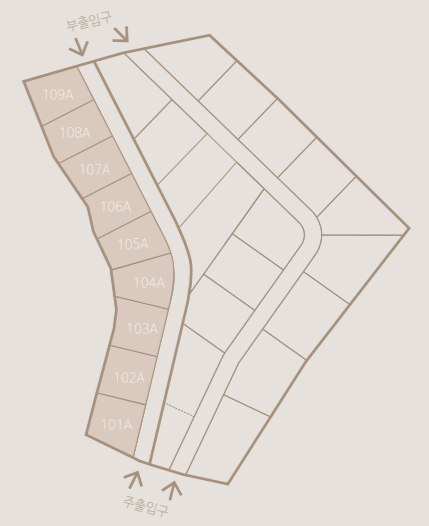
간결하고 심플한 형태의 볼륨
오픈 플랜을 도입한 개방적 공간감을 연출

※ 본 홍보물에 사용된 이미지는 소비자의 이해를 돕기 위한 참고용 이미지컷으로 실제와 다를 수 있습니다.



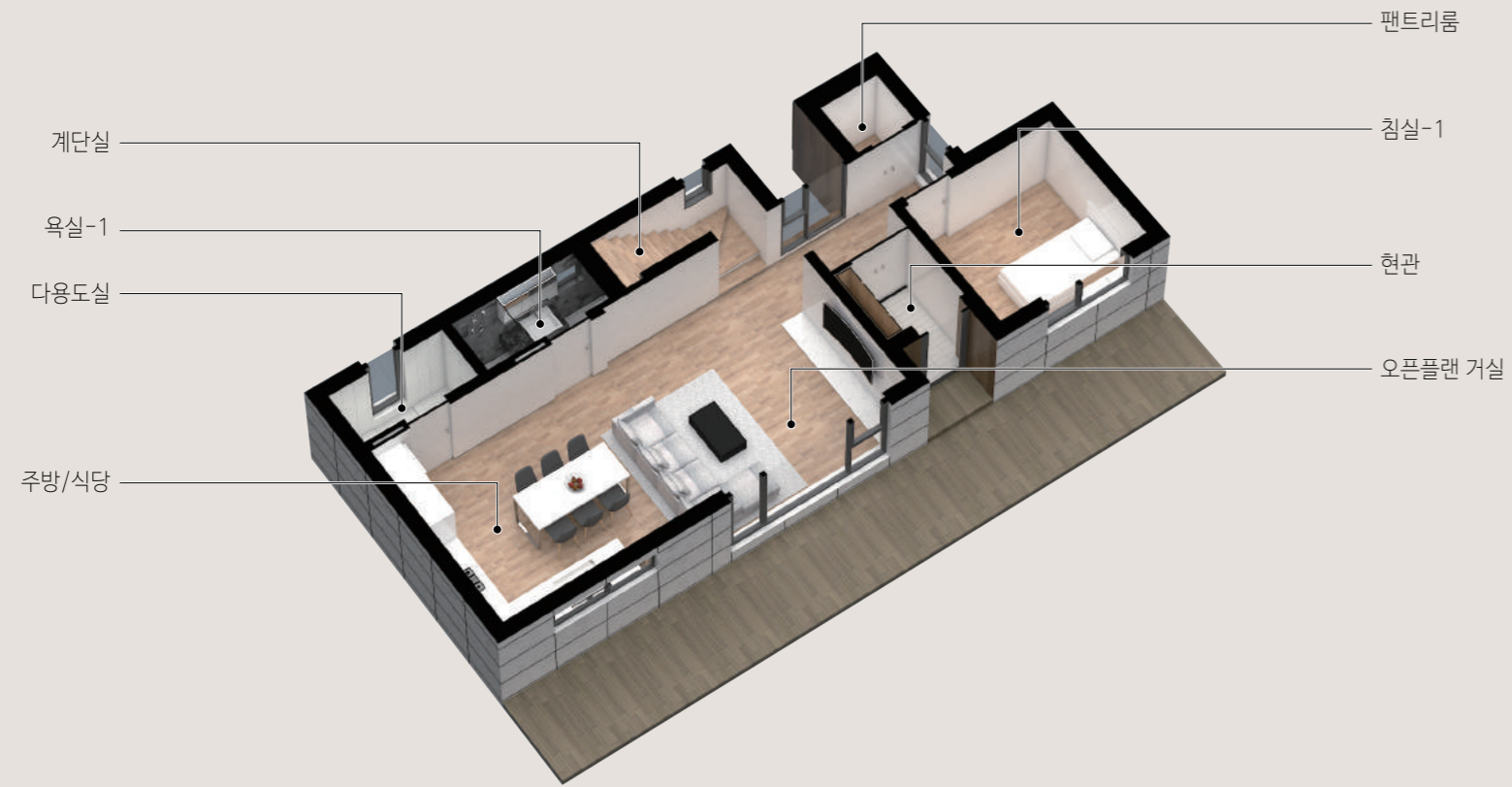
Types place

TYPE-A의 위치를 확인하세요.



TYPE A

117.32㎡(39형)

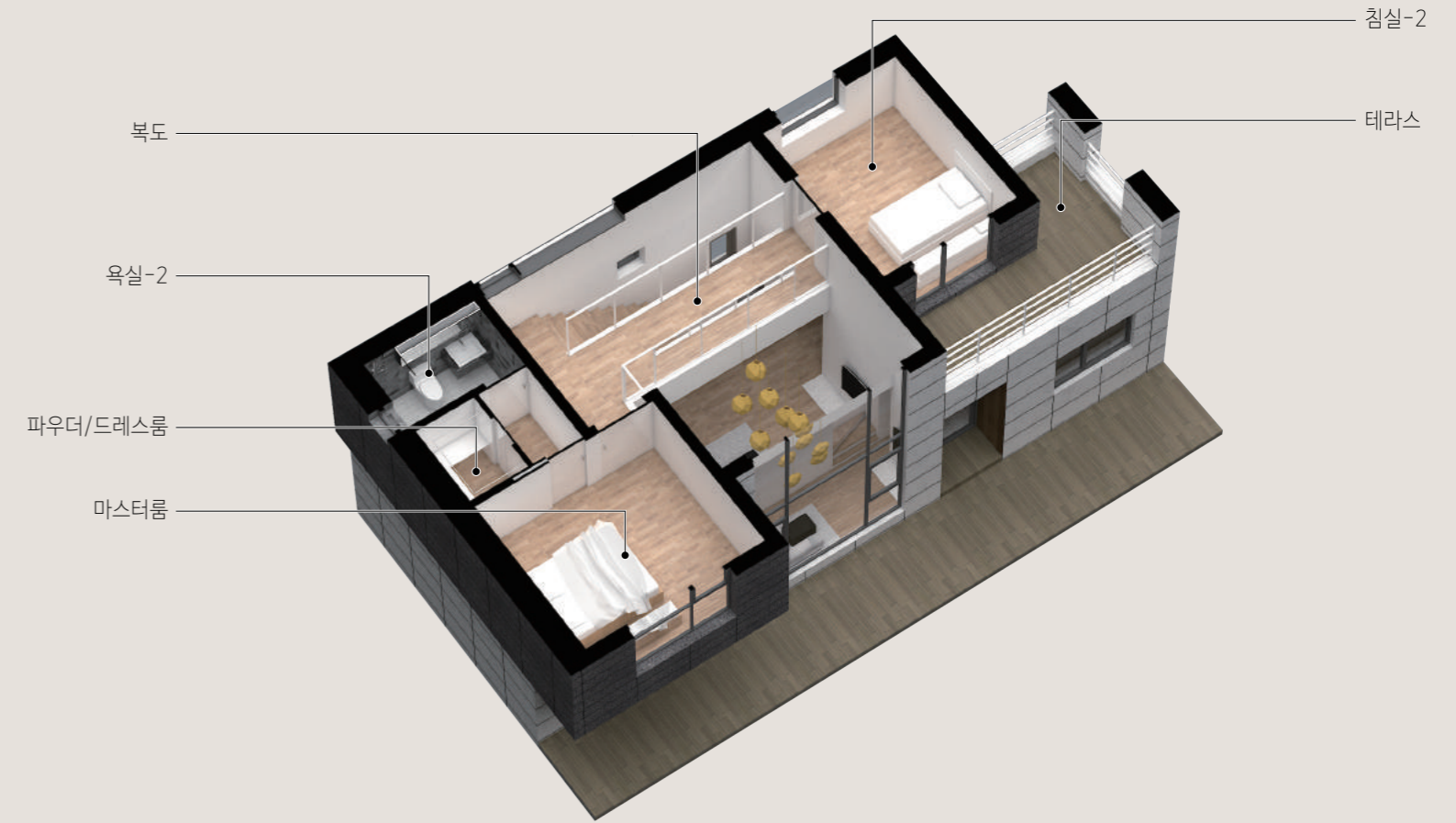


1ST FLOOR COMMON ZONE



2개층이 오픈된 개방감이 탁월한 거실에서 제주의 정원을 즐기다

- 39형에서는 보기 힘든 넓고, 높은 거실 그리고 야외 테크는 자연과의 교감을 이뤄냅니다.
- 개방적인 거실 공간은 제주에서의 전원의 삶을 실현하는 풍요로운 공간입니다.



2ND FLOOR PRIVATE ZONE



마스터 룸과 야외테크에서 제주풍경을 즐기다

- 제주풍경을 조망할 수 있는 마스터 룸은 드레스룸과 개별 욕실을 갖춘 쾌적한 공간입니다.
- 내부 중정을 중심으로 분리 배치되어 있는 남향의 침실은 독립적인 생활환경을 제공합니다.

TYPE A

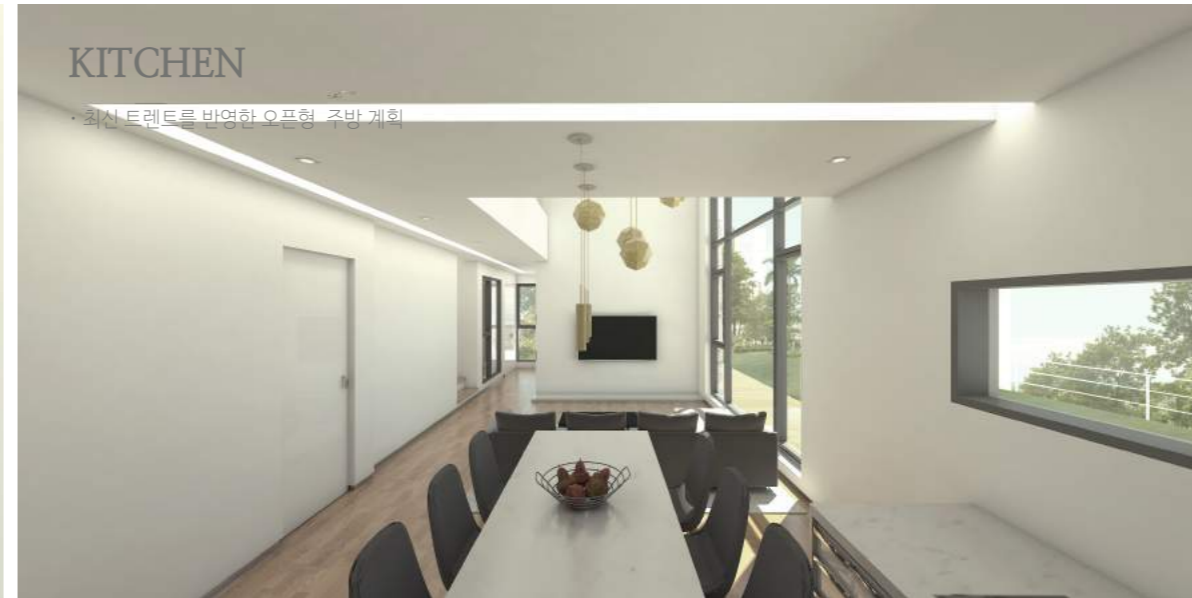
117.32㎡(39형)



LIVING ROOM

- 남향으로 2개층이 개방된 쾌적한 거실
- 거실과 주방을 결합한 오픈형 평면계획

※ 본 홍보물에 사용된 이미지는 소비자의 이해를 돕기 위한 참고용 이미지컷으로 실제와 다를 수 있습니다.



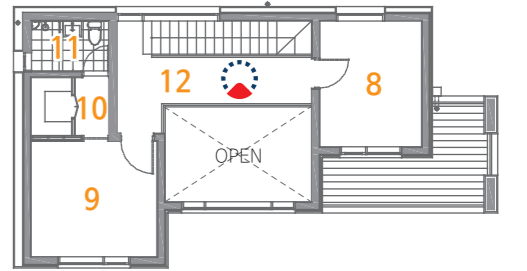
KITCHEN

· 최신 트렌트를 반영한 오픈형 주방 계획



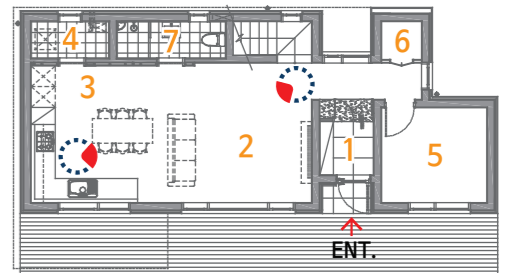
COURTYARD

· 2층까지 연결되어 개방감을 극대화한 거실



2nd FLOOR

- | | | |
|------------|---------|--------------|
| 1. 현관 | 5. 침실-1 | 9. 마스터룸 |
| 2. 오픈플랜 거실 | 6. 팬트리룸 | 10. 파우더/드레스룸 |
| 3. 주방/식당 | 7. 욕실-1 | 11. 욕실-2 |
| 4. 다용도실 | 8. 침실-2 | 12. 복도 |



1st FLOOR

TYPE B

134.15㎡(44형)

- 전용면적 : 134.15㎡
- 실사용면적 : 145.35㎡

차별화된 가치를 담은 제주의 삶 Valuable Modern Life in Jeju

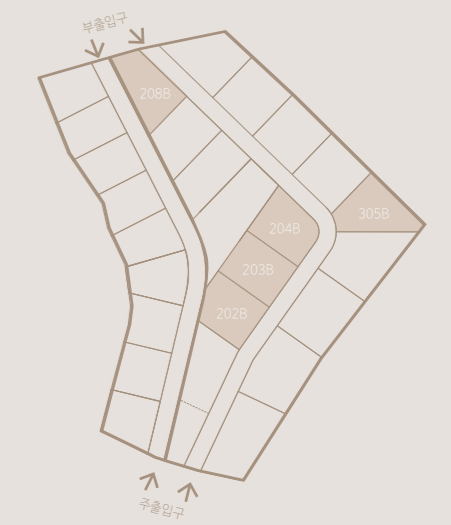
중정을 품에 안은 두개의 볼륨
중정과 축창을 도입한 입체적 공간감

※ 본 홍보물에 사용된 이미지는 소비자의 이해를 돕기 위한 참고용 이미지컷으로 실제와 다를 수 있습니다.



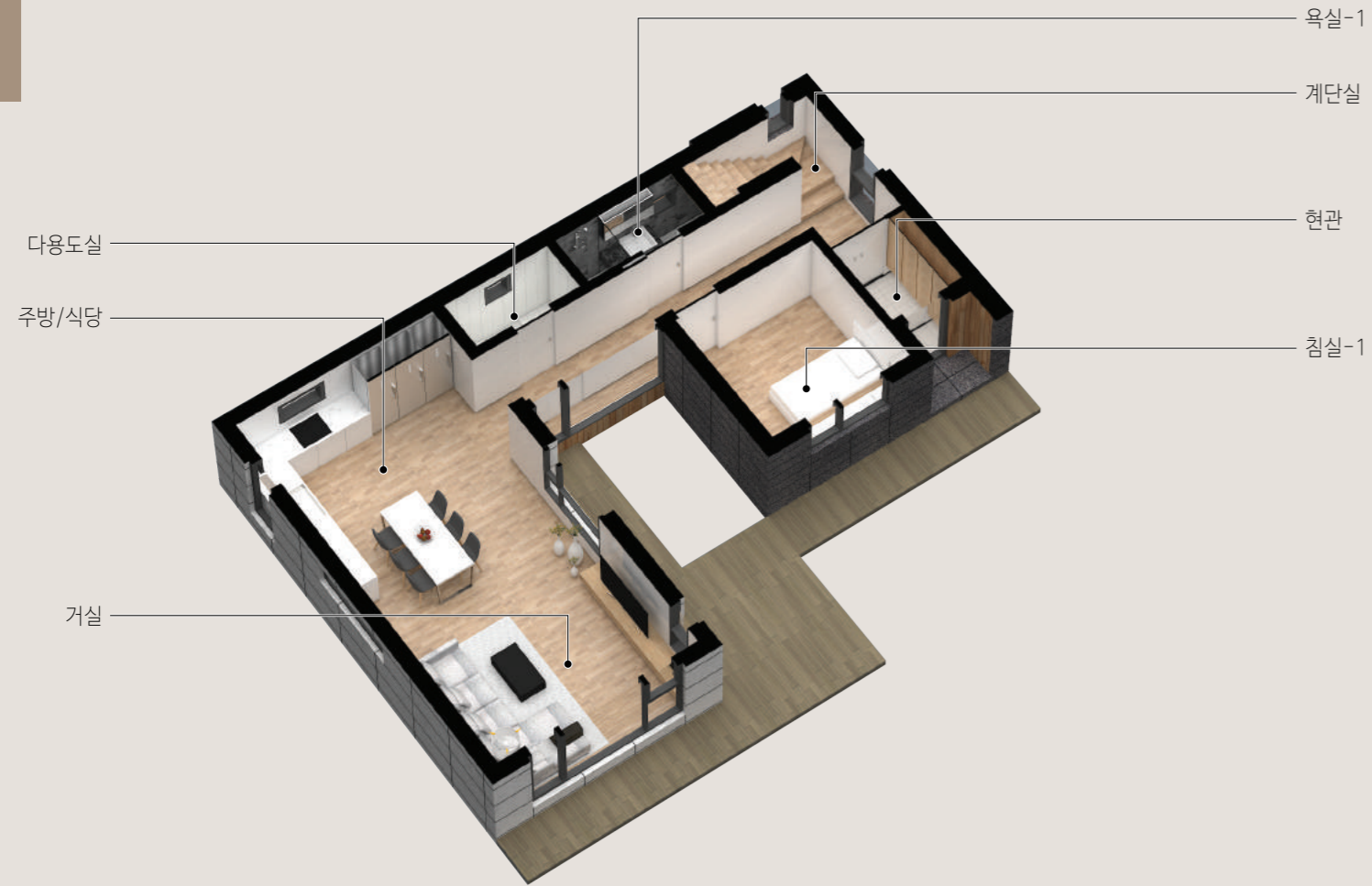
Types place

TYPE-B의 위치를 확인하세요.

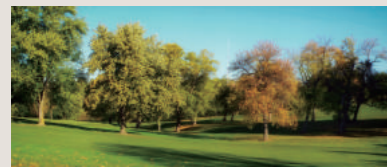


TYPE B

134.15㎡(44형)



1ST FLOOR COMMON ZONE



독립적인 공용공간에서 제주의 정원을 즐기다

- 거실과 주방, 식당의 공용공간은 침실과 분리 배치된 나만의 정원을 입체적으로 조망하는 공간입니다.
- 공용공간과 개인공간을 분리하여, 가족의 프라이버시를 배려하는 공간입니다.



2ND FLOOR MASTER ZONE



남향으로 배치된 침실에서 제주경관을 즐기다

- 순수하게 가족을 위한 공간으로 구성된 2층은 안방과 침실, 가족실의 독립적인 공간을 연출합니다.
- 안방과 침실데크는 내부공간과 제주풍경을 연결하는 쾌적한 외부공간입니다.

TYPE B

134.15㎡(44형)



LIVING ROOM

- 중정과 야외마당을 바라보는 입체적 공간
- 거실과 주방이 결합된 개방적인 공용공간

※ 본 홍보물에 사용된 이미지는 소비자의 이해를 돕기 위한 참고용 이미지컷으로 실제와 다를 수 있습니다.



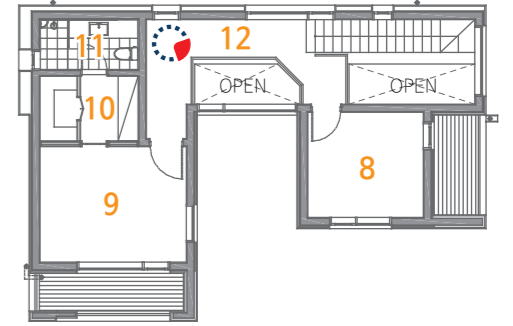
CORRIDOR

- 쾌적한 동선을 제공하는 밝은 복도공간



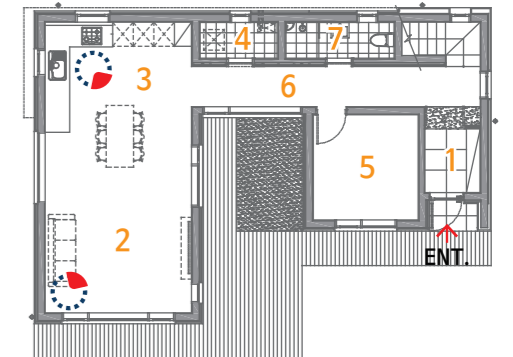
KITCHEN

- 자연채광 가득한 가족 친화형 주방 공간



2nd FLOOR

- | | | |
|----------|---------|--------------|
| 1. 현관 | 5. 침실-1 | 9. 마스터룸 |
| 2. 거실 | 6. 복도 | 10. 파우더/드레스룸 |
| 3. 주방/식당 | 7. 욕실-1 | 11. 욕실-2 |
| 4. 다용도실 | 8. 침실-2 | 12. 복도 |



1st FLOOR

TYPE C

144.31㎡(51형)

- 전용면적 : 144.31㎡
- 실사용면적 : 166.74㎡

자연을 품에 안은 제주의 삶 Wide Landscape Life in Jeju

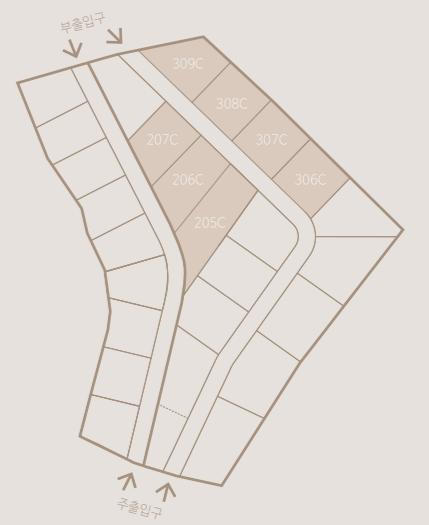
두개의 매스로 분리된 형태의 볼륨
넓은 창호, 넓은 데크로 펼쳐진 공간감

※ 본 홍보물에 사용된 이미지는 소비자의 이해를 돕기 위한 참고용 이미지컷으로 실제와 다를 수 있습니다.



Types place

TYPE-C의 위치를 확인하세요.



TYPE C

144.31㎡(51형)



1ST FLOOR COMMON ZONE



2개층의 높이를 가진 내부 중정형 거실에서 제주의 정원을 즐기다

- 수직으로 확장된 창 그리고 거실과 확장된 외부 데크를 통해 제주 자연과의 교감을 이뤄냅니다.
- 독립적이고 안락한 분위기의 개별 정원은, 제주에서의 삶의 여유를 가지게 합니다.



2ND FLOOR MASTER ZONE



다양한 방향으로 열린 침실에서 제주풍경을 즐기다

- 마스터룸은 남향으로 배치하여, 데크와 창을 통해 제주의 풍경을 담아 냅니다.
- 북향의 테라스와 침실은 제주 한라산 풍경을 즐기며, 제주에서의 삶의 가치를 만들어 냅니다.

TYPE C

144.31㎡(51형)



LIVING ROOM

- 남향으로 배치된 쾌적한 거실 공간
- 현관과 계단을 이어주는 자연스러운 동선

본 홍보물에 사용된 이미지는 소비자의 이해를 돕기 위한 참고용 이미지입니다.



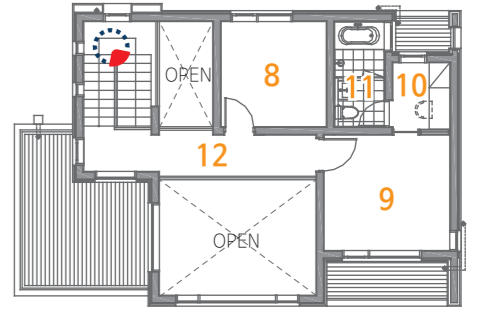
STAIR

- 개방형 계단실의 밝고 쾌적한 수직이동 공간



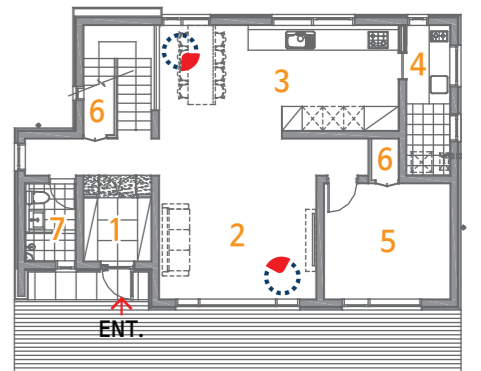
KITCHEN

- 거실과 이어지는 유기적인 공간감 연출



2nd FLOOR

- | | | |
|--------------|---------|--------------|
| 1. 현관 | 5. 침실-1 | 9. 마스터룸 |
| 2. 오픈플랜 거실 | 6. 팬트리룸 | 10. 파우더/드레스룸 |
| 3. 주방/식당 | 7. 욕실-1 | 11. 욕실-2 |
| 4. 다용도실/보조주방 | 8. 침실-2 | 12. 복도 |



1st FLOOR

TYPE D

185.94㎡(59형)

- 전용면적 : 185.94㎡
- 실사용면적 : 193.48㎡

풍요로운 제주의 삶 Luxury Life in Jeju

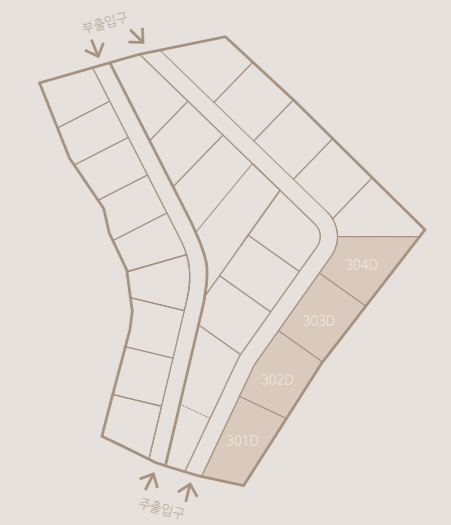
가로방향으로 확장된 형태의 볼륨
제주의 수평적 풍경을 담은 공간감

※ 본 홍보물에 사용된 이미지는 소비자의 이해를 돕기 위한 참고용 이미지컷으로 실제와 다를 수 있습니다.



Types place

TYPE-D의 위치를 확인하세요.



TYPE D

185.94㎡(59형)



계단실
팬트리룸
현관
욕실-1

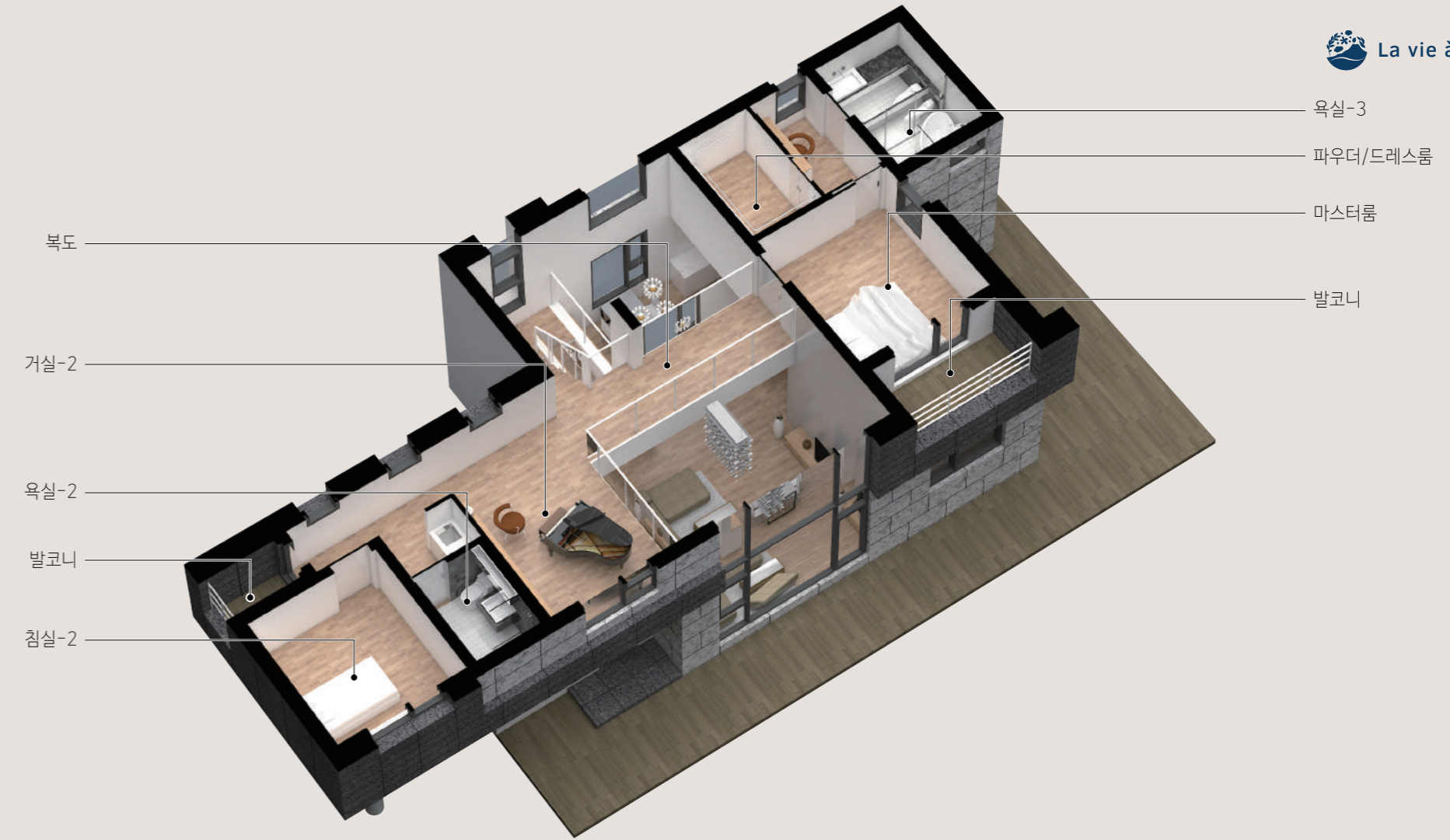
다용도실/보조주방
주방/식당
침실-1
오픈플랜 거실

1ST FLOOR COMMON ZONE



제주바다, 한라산 그리고 숲의 풍경을 모두 담아 제주를 즐기다

- 대지에 전면 배치되어, 다양한 제주풍경을 연출합니다.
- 넓은 거실과 주방은 외부데크와 연계되어 제주 바다를 보며 즐거운 제주의 삶을 상상하게 됩니다.



복도
거실-2
욕실-2
발코니
침실-2

욕실-3
파우더/드레스룸
마스터룸
발코니

2ND FLOOR PRIVATE ZONE



여유로운 공간에서 제주의 다양한 풍경을 즐기다

- 넓은 침실과 고급스러운 드레스룸 그리고 제주 바다를 조망하는 욕조는 삶의 가치를 한 단계 높여 드립니다.
- 공용공간에서 연결되는 가족실은 전망데크와 연계되어 가족을 위한 다양한 공간으로 활용됩니다.

TYPE D

185.94㎡(59형)



LIVING ROOM

- 햇살 가득한 쾌적하고 고급스러운 거실
- 외부 정원을 조망하는 남향으로 열린 배치

※ 본 홍보물에 사용된 이미지는 실제와 다를 수 있습니다.

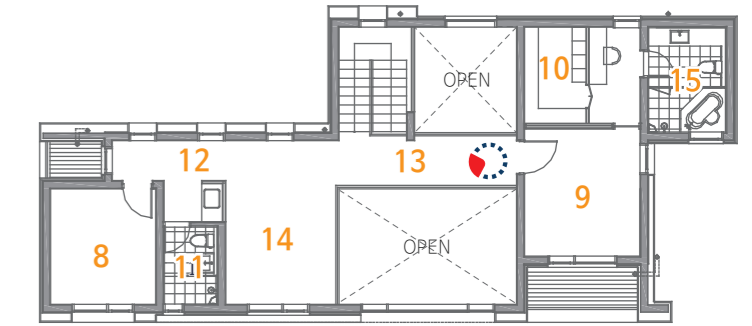
COMMON SPACE

- 다양하게 활용 가능한 제2의 휴식공간



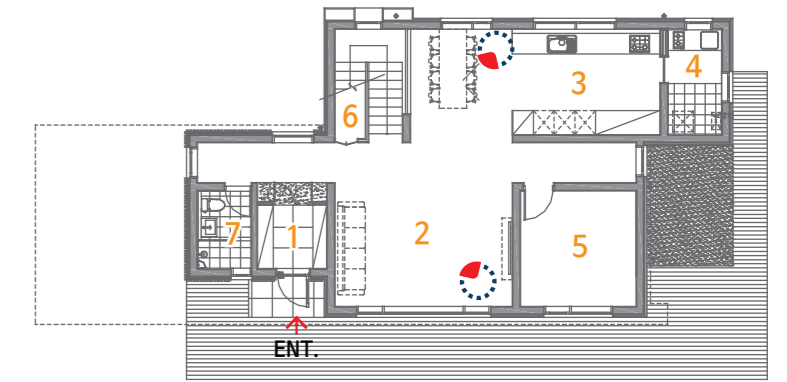
KITCHEN

- 거실과 독립적인 동선계획이 가능한 주방



2nd FLOOR

- | | | | |
|--------------|---------|--------------|----------|
| 1. 현관 | 5. 침실-1 | 9. 마스터룸 | 13. 복도 |
| 2. 오픈플랜 거실 | 6. 팬트리룸 | 10. 파우더/드레스룸 | 14. 거실-2 |
| 3. 주방/식당 | 7. 욕실-1 | 11. 욕실-2 | 15. 욕실-3 |
| 4. 다용도실/보조주방 | 8. 침실-2 | 12. 복도 | |



1st FLOOR

TYPE D

185.94㎡(59형)



MASTER ROOM

- 프라이버시를 고려한 독립적인 마스터존 구성
- 충분한 수납과 여유로운 공간의 드레스룸

※ 본 홍보물에 사용된 이미지는 소비자의 이해를 돕기 위한 참고용 이미지컷으로 실제와 다를 수 있습니다.

Master Zone

기존의 상식을 뛰어넘는 공간 연출을 통해 명품주거의 새로운 기준을 제시합니다



BATH ROOM

- 분리형 욕조공간으로 쾌적한 분위기 조성



Project Team of La vie à Jeju

Feel Your Jeju, Fill Your Life

Project Team

라비아제주를 만든 사람들을 소개합니다

Creative Direction

(주)퍼스트개발 (주)대영디앤씨

Branding

Brand Development 이타건축사사무소

Architecture

Concept Design & Schecmatic Design & Design Development 이타건축사사무소 / LS건축사사무소
Construction Documentation 도원건축사사무소

Interior

Design & Construction 클라셰디자인컴퍼니

Construction

(주)퍼스트건설

- 세대 평면도 및 이미지들은 입주자의 이해를 돕기 위하여 임의로 가구 등을 배치한 것이므로 계약 시 포함여부를 확인하시기 바랍니다.
- 평면도는 입주자의 이해를 돕기 위한 것이므로 건축설계 변경 등 그 외의 사유로 인해 변경 될 수 있습니다.
- 마감사양은 당사 사정에 의해 변경 될 수 있습니다.
- 분양 후 건축설계 변경 등으로 분양면적은 다소 변경 될 수 있습니다.

항 목		TYPE - A (39형)	TYPE - B (44형)	TYPE - C (51형)	TYPE - D (59형)
외장재	석재/목재	거창석,마천석,방킬라이원목	거창석,마천석,방킬라이원목	거창석,마천석,방킬라이원목	거창석,마천석,방킬라이원목
창호	시스템창호	독일제알루미늄시스템창호(단열바)	독일제알루미늄시스템창호(단열바)	독일제알루미늄시스템창호(단열바)	독일제알루미늄시스템창호(단열바)
유리	친환경유리	Low-e 3중 접합유리	Low-e 3중 접합유리	Low-e 3중 접합유리	Low-e 3중 접합유리
도어	현관	독일제 시스템도어	독일제 시스템도어	독일제 시스템도어	독일제 시스템도어
	실내	디자이너 주문제작 도어	디자이너 주문제작 도어	디자이너 주문제작 도어	디자이너 주문제작 도어
현 관	벽/천정	Italy Antico Stucco	Italy Antico Stucco	Italy Antico Stucco	Italy Antico Stucco
	바닥	수입산 석재 마감	수입산 석재 마감	수입산 석재 마감	수입산 석재 마감
거 실	벽/천정	Italy Antico Stucco	Italy Antico Stucco	Italy Antico Stucco	Italy Antico Stucco
	거실월	목재마감	Italy Antico Stucco	Italy Antico Stucco /석재 마감	Italy Antico Stucco /석재 마감
	바닥	원목합판마루	원목합판마루	원목합판마루	원목합판마루
주 방	커스터마이징	전문 디자이너가 직접 매니지먼트 / 시공 하는 Customizing 방식(독일제 하드웨어 및 수입산 제품 사용)			
주방가전	냉장고	삼성빌트인컬렉션 2대	삼성빌트인컬렉션 2대	삼성빌트인컬렉션 3대	삼성빌트인컬렉션 3대
	식기세척기	-	-	삼성식기세척기	삼성식기세척기
	전기레인지	하이라이트	하이라이트	인덕션/하이라이트	인덕션/하이라이트
	후드	Hatzz최상급 제품	Hatzz최상급 제품	Hatzz최상급 제품	Hatzz최상급 제품
	오븐/전자레인지	삼성빌트인오븐레인지	삼성빌트인오븐레인지	삼성빌트인오븐레인지	삼성빌트인오븐레인지
침 실	벽/천정	친환경 실크벽지	친환경 실크벽지	친환경 실크벽지	친환경 실크벽지
	바닥	원목합판마루	원목합판마루	원목합판마루	원목합판마루
욕 실	벽/바닥	수입산 포세린타일	수입산 포세린타일	수입산 포세린타일	수입산 포세린타일
	수전 및 도기	아메리칸스탠다드 최상급 Plat 시리즈	아메리칸스탠다드 최상급 Plat 시리즈	아메리칸스탠다드 최상급 Plat 시리즈	아메리칸스탠다드 최상급 Plat 시리즈
	욕조	-	-	아메리칸스탠다드	아메리칸스탠다드
계단	계단실	원목 집성재 마감	원목 집성재 마감	원목 집성재 마감	원목 집성재 마감
테라스	발코니	원목데코	원목데코	원목데코	원목데코
가전	에어컨/보일러	삼성시스템에어컨/국내브랜드	삼성시스템에어컨/국내브랜드	삼성시스템에어컨/국내브랜드	삼성시스템에어컨/국내브랜드
조 명	국산LED	컨셉에 맞는 조명 디자인 적용	컨셉에 맞는 조명 디자인 적용	컨셉에 맞는 조명 디자인 적용	컨셉에 맞는 조명 디자인 적용



라비아제주는 당신의 소중한 꿈을 담았습니다.



La vie à JEJU

Feel Your Jeju, Fill Your Life

고객사전체크사항

- 본 홍보물의 CG, 사진, 이미지컷 등은 소비자의 이해를 돕기 위해 촬영 또는 제작한 것으로 실제와 차이가 날 수 있습니다.
- 본 홍보물의 조감도, 투시도 등은 소비자의 이해를 돕기 위해 제작된 것으로 외부색채, 벽체마감 및 디테일 등은 인허가 과정이나 실제 시공시 현장여건에 따라 일부 변경될 수 있습니다.
- 인테리어 사진은 소비자의 이해를 돕기 위해 제작된 것으로 실제와 다소 상이할 수 있습니다.
- 가구류, 바닥재 등 마감재의 색상, 디자인, 재질 등은 실제 시공시 다소 변경될 수 있습니다.
- 본 홍보물에 명시된 면적은 인허가 과정에서 다소 변경될 수 있습니다.
- 본 분양 카달로그에 기재된 사업지 인근의 개발계획 등은 개발 주체 또는 행정관청의 사정에 따라 변경되거나 취소될 수 있습니다.